



# エメラルド通信

【発行】  
平成30年 夏

【発行者】  
エメラルドサポート

## 第15号 芒種の季節

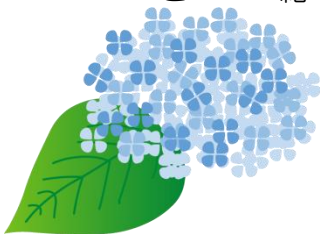
連続の夏日に始まったゴールデンウィークも、終盤には大荒れのお天気へと変わり、連休が明けた頃には10年ぶりとなる寒さに包まれた関東一帯でしたが、皆さま体調など崩されませんでしたか？

関東の梅雨入りは平年と同じ時期と予報されていますが、雨の量は平年よりも多いようです。そのため、湿気も多く、ムシムシとした日が続くので、食中毒には十分に気を付ける必要がありますね。

エメラルドサポートでは、皆さまの体調管理はもちろん、取り扱う食品や調理器具・その他衛生用品にも気を配り、皆さまが安心してサービスをご利用できるよう、日々丁寧なサービスを心がけております。

さて、今回のエメラルド通信は、事務所移転のご案内、お盆期間中の窓口営業案内、皆様からの作品やエピソード等をご紹介します。

是非、お手に取って読んでいただきたいと思います。



### 事務所移転のご案内



エメラルドサポートは、平成30年6月25日より、左記の住所へ事務所を移転することとなりました。スタッフ一同、気持ちを新たに日頃のサービスをより充実させてまいりますので、今後とも変わらぬご利用をよろしくお願い申し上げます。

尚、電話とFAXは今ままで通りの番号となります。

### 【新住所】

千葉県浦安市入船4-2-8



### 窓口営業案内

お盆期間中も窓口営業は通常通りです。予定の変更等は、お早めにご連絡ください。

受付時間 平日9:00~17:00

【訪問介護部】

047-351-4140

【相談支援部】

047-351-4155

## エメラルド広場

皆さまからご提供された作品を豆知識と共にご紹介いたします。  
どうぞ、ごゆっくりとお楽しみください。



1つ目の作品は、小野政吉作の油絵で「バックス」。  
実はこの作品、友人であるU様のためだけに描かれた作品。  
当時、フランスにあるバックスの店先でこの絵を描いていたところ、60人ほどの見物人が集まり、誰が買うのか興味津々だったとのこと。バックスの店主が「売って欲しい」と申し出ると、小野画伯は「友人のために描いているから売らない」と断りました。その様子を見ていた見物人からは「オー!ノー!」と声が上がったとか。  
現地のフランス人を魅了した見事な作品、いつまでも大切に飾ってほしいですね。

利用者：U 様提供

### はみだし豆知識

作品の中で描かれている店の名前でもある「バックス」  
これは、ローマ神話に出てくるワインの神様の名前です。葡萄は冬に枯れても春には復活することから不死の信仰となっていました。しかし、他方では酔狂の神として野蛮さや無秩序の象徴でもあったようです。美味しいお酒もほどほどが1番ということですね。



2つ目の作品は、可愛いインコの写真です。  
左側にいるうっすらと頬がピンク色のインコは「サクラ」、  
右側にいる顔が黄色いインコは「ミカン」と名付けられています。

名付け親は娘さんで、それぞれの特徴を生かした素敵なネーミングにインコたちも喜んでいるのではないのでしょうか。

ただ、少し困ることもあるようで、日が昇ると一斉に鳴き始めてしまい、日の出の時間が早い時は4時頃から起こされてしまうようです。

こればかりは「早起きは三文の徳」と思って、可愛い目覚まし時計で起きる日々を楽しむしかなさそうですね。

スタッフ：M 提供



### はみだし豆知識

器用に足を使い、ケージやものを掴むインコですが、人間と同様に「利き足」があるそうです。  
正確には「利き目」なのですが、右目からものを見る場合は自然と右足が「利き足」となります。

大学の調査結果によると、インコは左利きが多いようですが、今回登場してくれたインコたちの利き足はどちらなのでしょう？

1度じっくりとインコたちの行動を観察してみるのも楽しいかもしれませんね。

## エメラルド交差点

日常の「クスッ」となること「ビックリ!」したこと「ホッコリ」すること。

利用者様とスタッフが自由に交流できる投稿コーナーです。

### #4 キラキラに癒される

先日、5歳になる息子の保育参加へ行ってきました。  
息子と一緒に虫を探したり、みんなでドッチボールをしたりと、とても楽しい時間を過ごしました。  
最後に園児たちが歌を聴かせてくれたのですが、先生から「ひとりで歌ってみたい人!」と聞かれた園児たちは、みんな「はい!はい!」と手を挙げていてビックリしました。  
キラキラとして元気な瞳の子供たちを見て、とても癒された1日でした♪

訪問介護部：嶋崎 祥子

## エメラルドの光

### 【カエル】

私の小さいころ、梅雨時になり雨が降りそうになると、まるで雨を呼ぶかのようにクワックワックワッと雨蛙が泣き出し、やがてシトシトと雨が降ってきた。

雨蛙はとても小さく、親指の先ほどの大きさできれいな黄緑色をしていた。

梅雨時になると花札の雨のカードを思い出す。

雨傘をさした小野道風が柳の下で枝に飛びつくまでチャレンジしている雨蛙の様子を眺めている絵だ。

学校の先生や両親から、何でもあきらめることなく成功するまでチャレンジするようにとの教訓の絵でもあった。

今、72歳。まだやりたい事は沢山ある。さあ、チャレンジだ!

エメラルドサポート(株)社長 佐藤 尚美



エメラルド通信では、皆さまからの作品提供やメッセージを随時募集しています!  
訪問した担当ヘルパーへお気軽にお声かけください。メールでの投稿も可能です。  
下記のメールアドレスまたはQRコードを読み取ってご投稿ください。  
メールでの投稿は、お名前(またはニックネーム)を忘れずに記載ください。  
皆さまからの投稿を心よりお待ちしております♪

[soumu@emerald-support.com](mailto:soumu@emerald-support.com)



## 平成 30 年度 介護保険制度改正のポイント

平成 30 年度の制度改正は今までの制度とどう変わるのでしょうか？  
今回はそのポイントをまとめてみました。

### 8 月からスタート

### 3 割負担の導入

一定以上の所得の方を対象に、自己負担額が 2 割から 3 割に引き上げられます。

Q. 現在 2 割負担の人は全員 3 割負担になるの？

A. 現在の 2 割負担の中から「特に所得が高い」とされる方が 3 割負担の対象です。

Q. 「特に所得が高い」人って？

A. 検討中の段階ではありますが、下記のような判定が想定されています。

第 1 号被保険者 (65 歳以上の方)	本人の合計所得 220 万円以上	年金+その他収入 単身：340 万円以上 複数：463 万以上	3 割負担
		上記以外	2 割負担
	本人の合計所得 160～220 万円	年金+その他収入 単身：280 万円以上 複数：346 万円以上	2 割負担
		上記以外	1 割負担
	本人の合計所得 160 万円未満		1 割負担

## 8月からスタート

## 「一般」の方の自己負担限度額の引き上げ

3割負担の導入に先駆け、所得区分「一般」の方の高額介護サービス費の上限額（月額）が引き上げられます。  
但し、1割負担世帯の場合は年間上限額が設けられ、現行を超えない仕組みがとられます。

Q. 新しい上限額はいくらになるの？

A. 現行の37,200円から、44,400円へ引き上げられます。

Q. 年間の上限額はいくらになるの？

A. 年間の上限額は、446,400円（37,200円×12ヶ月）です。

これにより、月額の上限は増えても、年額の上限は現行のままなので、実質的な負担は変わらないこととなります。

※この措置は3年間の時限措置となります。

## 10月からスタート

## 福祉用具貸与価格の適正化

レンタル業者ごとにばらつきのある福祉用具の貸与価格に対し、国が平均的な価格を示すことで、利用者が適正価格でサービスが受けられるようにします。

Q. 国が示す平均価格はどこで知ることができるの？

A. レンタル業者が自社の設定価格と国の平均価格の両方を提示し、利用者へ説明することが義務となりました。

更に、商品ごとの上限額が設定され、高額な費用請求を受けない仕組みとなります。

目まぐるしく変わる福祉制度の中、

エメラルドサポートでは定期的に社内研修を実施し、スタッフの制度理解を深めることで、皆さまが安心してサービスを利用できるよう努めております。

不明な点などございましたら、お気軽にお問い合わせください。

